

# **International Trade and Health Conference 2017**

*“Looking into the Future,  
Assessing the Current Situation”*

**Session 5: How SDGs Can Contribute to  
Coherence between Trade and Health Policies**

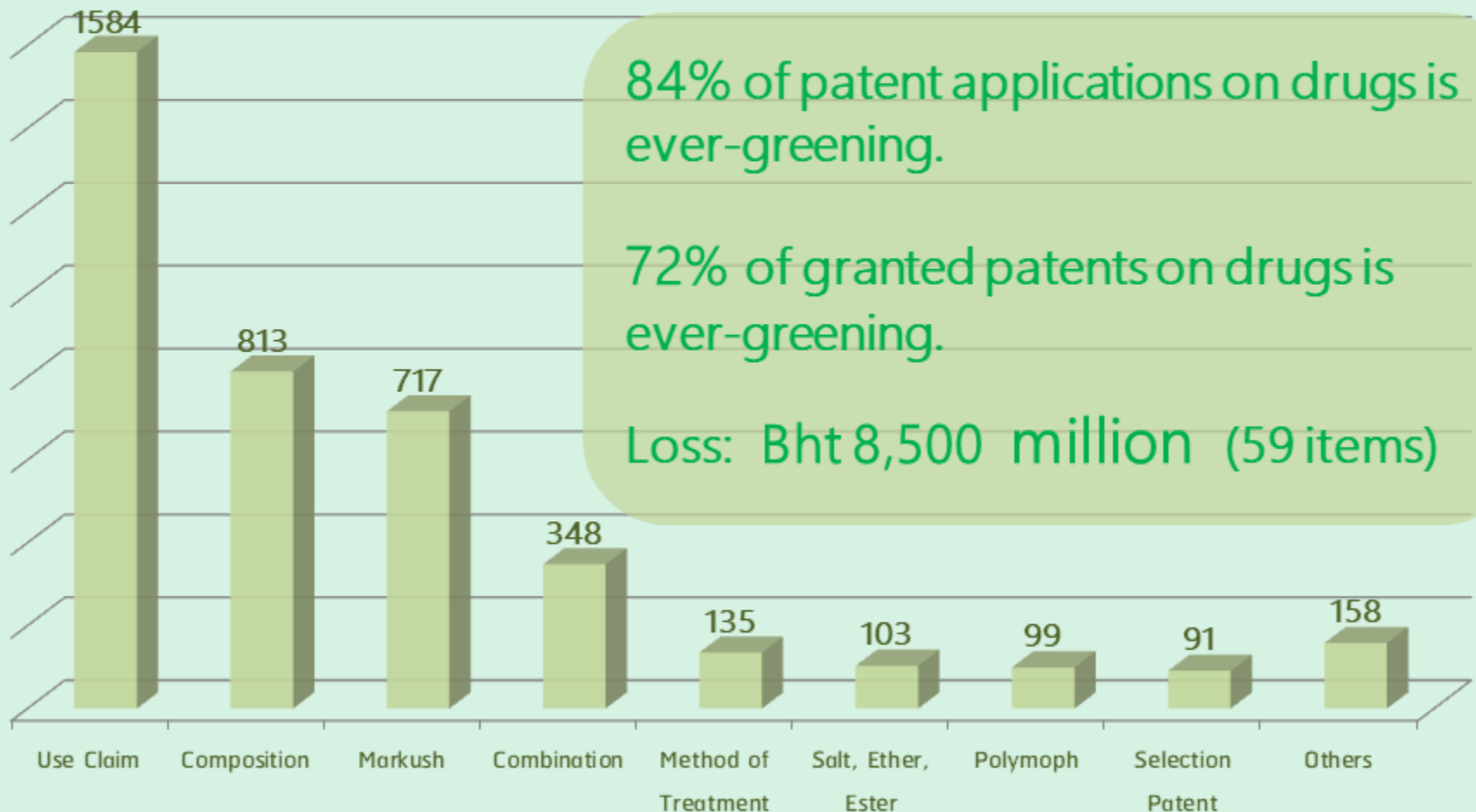
November 28-29, 2017

Chalerm Sak Kittitrakul  
AIDS Access Foundation

SUSTAINABLE  
DEVELOPMENT  
GOALS

ไม่มีวันเป็นจริงได้ ถ้า....

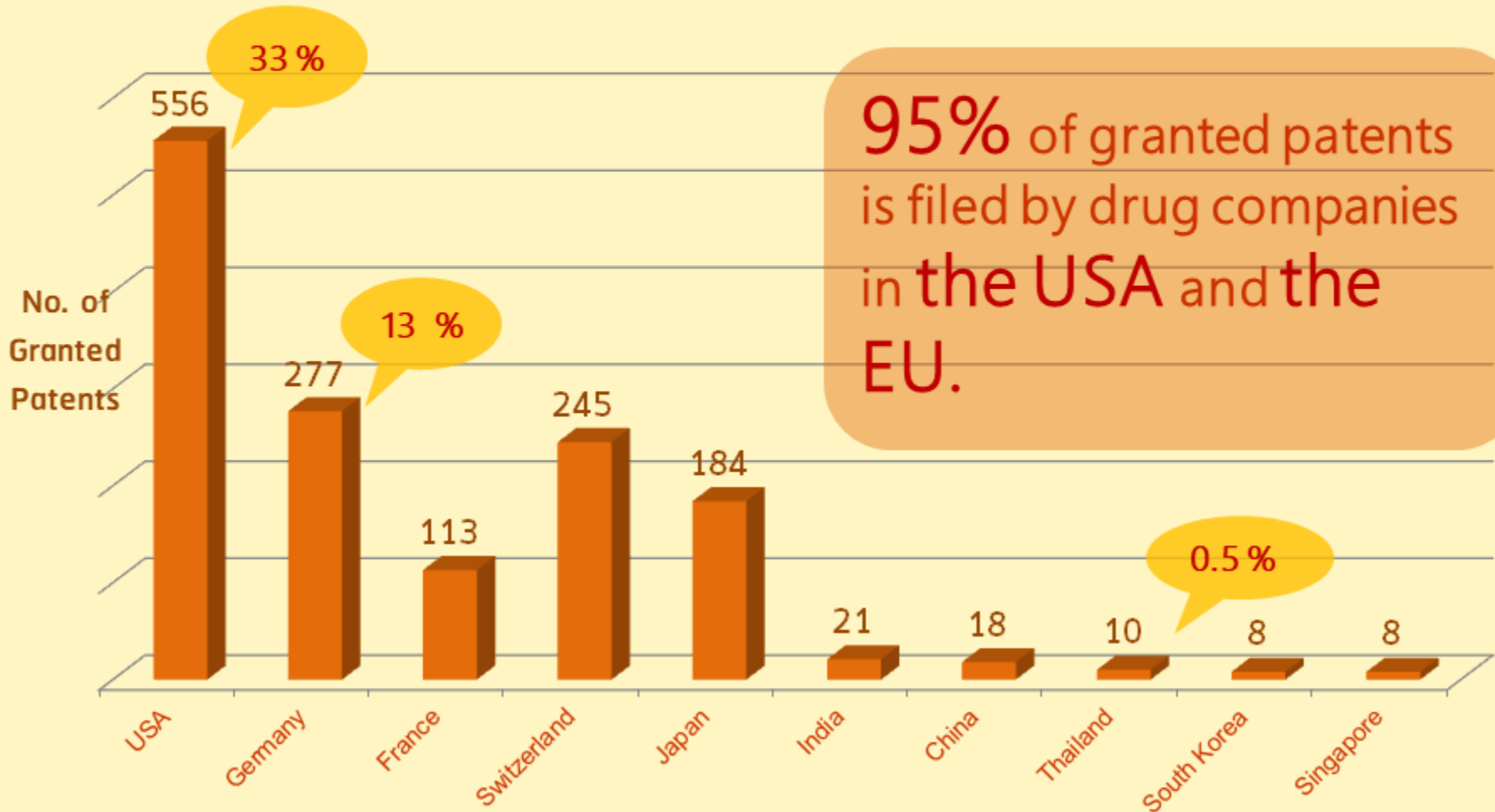
# Types and Quantity of Ever-greening Patents on Medicines (1999 – 2010)



Data Source: <http://kb.hsri.or.th/dspace/handle/11228/3750?locale-attribute=th>

# Who Benefits?

Nationality of Drug Patent Applicants in Thailand (1999 -2010)



Data Source: <http://kb.hsri.or.th/dspace/handle/11228/3750?locale-attribute=th>

# ตัวอย่างสิทธิบัตรแบบ Ever-greening ยาต้านไวรัส HIV: Atazanavir

<u>7/12/2010</u>	ประกาศโฆษณา	<u>6/12/2030</u> (use)
<u>29/10/2008</u>	ประกาศโฆษณา	<u>28/10/2028</u> (combination)
<u>26/6/2008</u>	ประกาศโฆษณา	<u>25/6/2028</u> (use)
<u>26/6/2008</u>	ประกาศโฆษณา	<u>25/6/2028</u> (combination)
<u>20/6/2008</u>	ประกาศโฆษณา	<u>19//2028</u> (combination)
<u>20/6/2008</u>	ประกาศโฆษณา	<u>19//2028</u> (combination)
<u>20/6/2008</u>	ประกาศโฆษณา	<u>19//2028</u> (combination)
<u>23/3/2005</u>	ประกาศโฆษณา	<u>22/3/2025</u> (use)

ยังคุ้มครอง  
สิทธิบัตร

เพิ่งหมด  
สิทธิบัตร

17/4/1997 ได้สิทธิบัตรแล้ว 16/4/2017 (active ingredient (Markush))

**9 ฉบับ**  
คุ้มครองทั้งหมด **33 ปี**

<b>ราคา</b>	<b>สปสช. (ยาต้นแบบ)</b>	VS	<b>อินเดีย (ยาชื่อสามัญ)</b>
	200 มก. 8,453 บาท/เดือน		1,155 – 1,610 บาท/เดือน
	300 มก. 5,225 บาท/เดือน		

# การผูกขาดยาโซฟอสยู ในไทย



## คำขอรับสิทธิบัตร ยาโซฟอสบูเวียร์ในไทย

กฎหมายกำหนดให้คุ้มครอง  
สิทธิบัตรฉบับหนึ่ง 20 ปีนับแต่  
วันยื่นขอรับสิทธิบัตร

ถ้าคำขอยุ่ ของยาโซฟอสบูเวียร์  
ทั้ง 13 ฉบับผ่านการพิจารณา  
บริษัทจะผูกขาดตลาดได้นาน  
เกินกว่า

# 30 ปี

นับจากวันที่ยื่นคำขอยุ่ แรกเมื่อ  
เม.ย. 2547 ไปจนถึงสิ้นอายุ  
สิทธิบัตรฉบับสุดท้ายเมื่อ ก.ค.  
2577

# 'ประชาสังคม' เดินหน้าร้อง กสม. ดำเนินใช้ ม.44 ปล่อยผีสิทธิบัตร จ่อคุกกรมทรัพย์สินฯ ต่อ

Published on Mon, 2017-03-06 23:39

FTA Watch มุลงนิธิเข้าถึงเอดส์ และเครือข่ายผู้ติดเชื้อเอชไอวีรณรงค์คณะกรรมการสิทธิมนุษยชนแห่งชาติ ตรวจสอบเรื่องที่ คสช.จะใช้ ม.44 ปล่อยผีสิทธิบัตร เผยเตรียมคุกอธิบดีกรมทรัพย์สินทางปัญญา พรุ่งนี้



# ประโยชน์ของระบบหลักประกันสุขภาพถ้วนหน้า

รายจ่ายสุขภาพต่อรายได้ของครัวเรือนจนที่สุด 10%  
และรวยที่สุด 10% ปี 2535-2552



ที่มา: สุพล สิมวัฒนานนท์ วิเคราะห์จากข้อมูลการสำรวจภาวะเศรษฐกิจและสังคมของครัวเรือน  
ของสำนักงานสถิติแห่งชาติ ปี 2535-2552



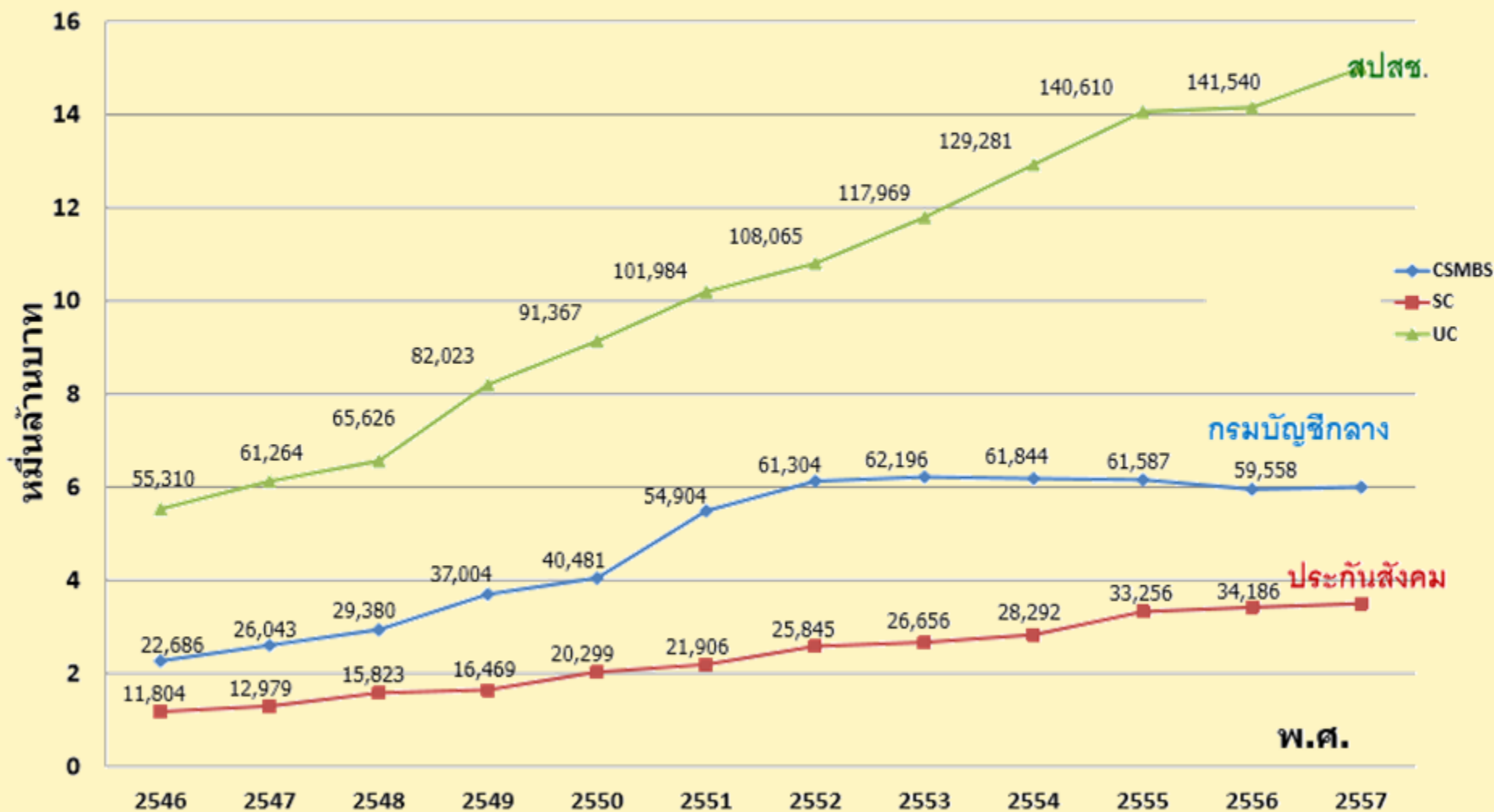
# ประโยชน์ของการพัฒนาหลักประกันสุขภาพ

## จำนวนครัวเรือนที่ประสบภาวะล้มละลาย จากค่าใช้จ่ายในการรักษาพยาบาล ปี พ.ศ. 2539-2552

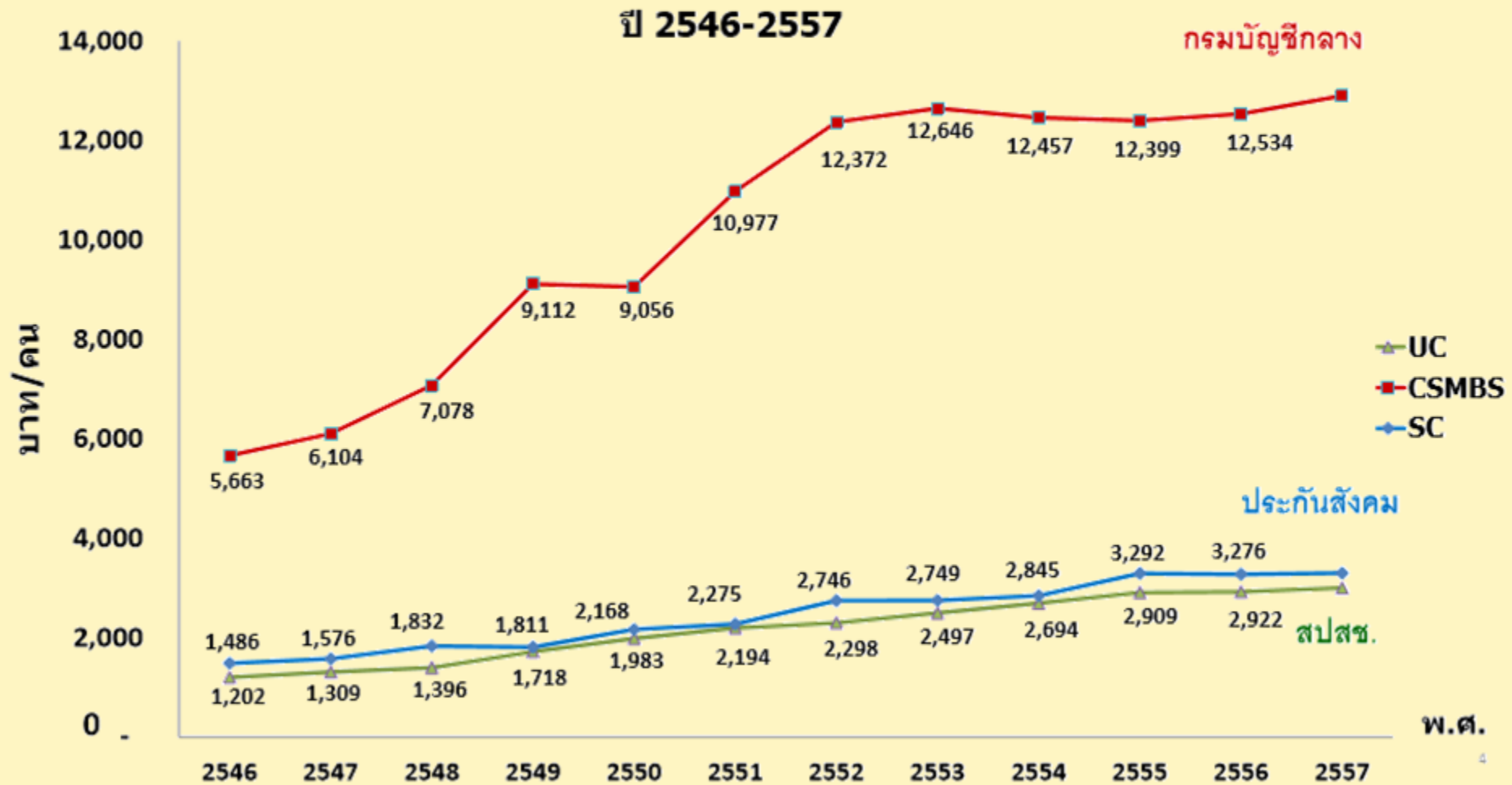


ที่มา: รายงานการประเมินระบบหลักประกันสุขภาพถ้วนหน้าในช่วงทศวรรษแรก (2544-2553), สถาบันวิจัยระบบสาธารณสุข

## ค่าใช้จ่ายในการรักษาสามกองทุน ปี 2546 - 2557



## อัตราค่าใช้จ่ายรักษาพยาบาลต่อคนของสามกองทุน





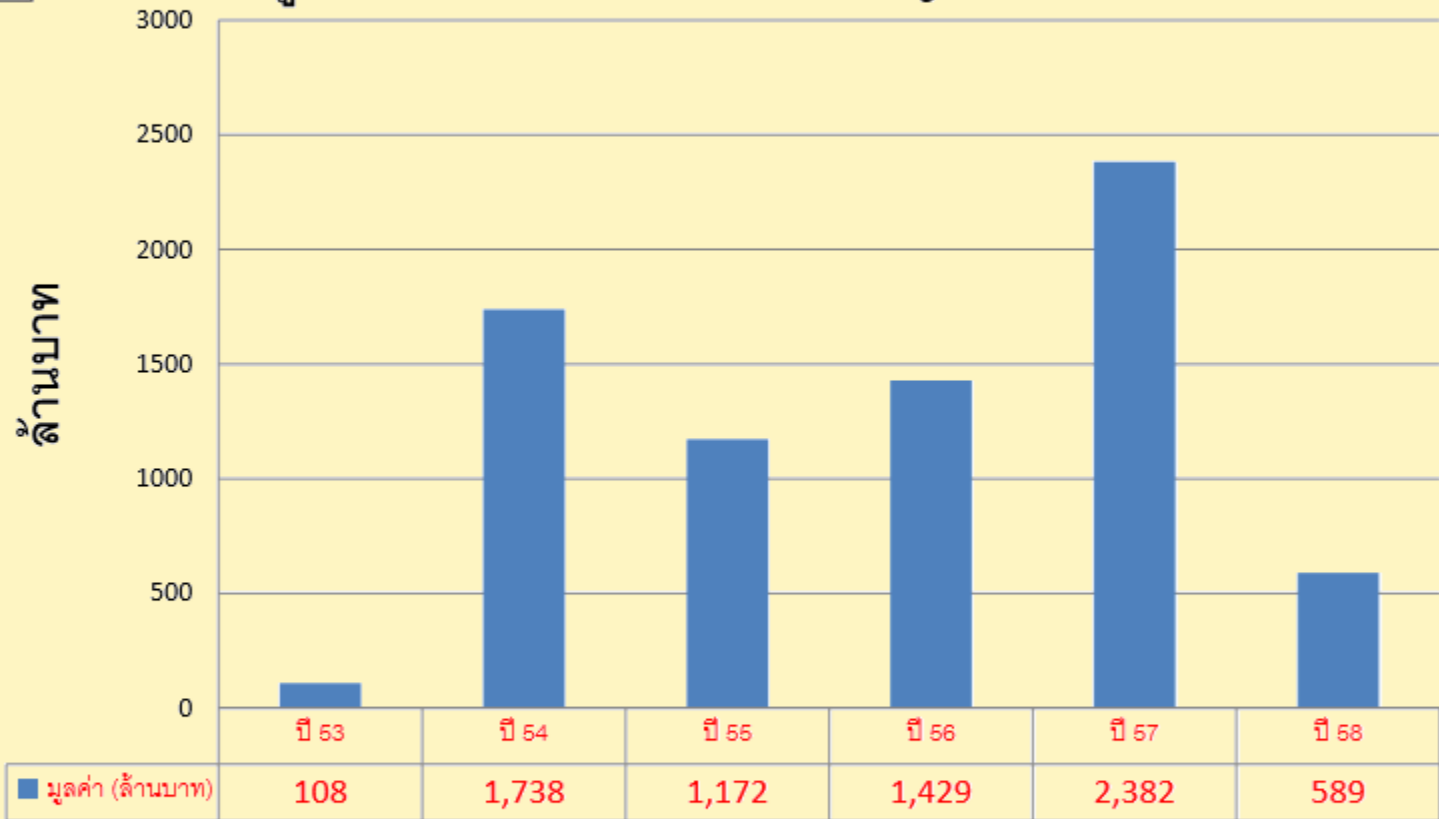
The MATTER

RECAP



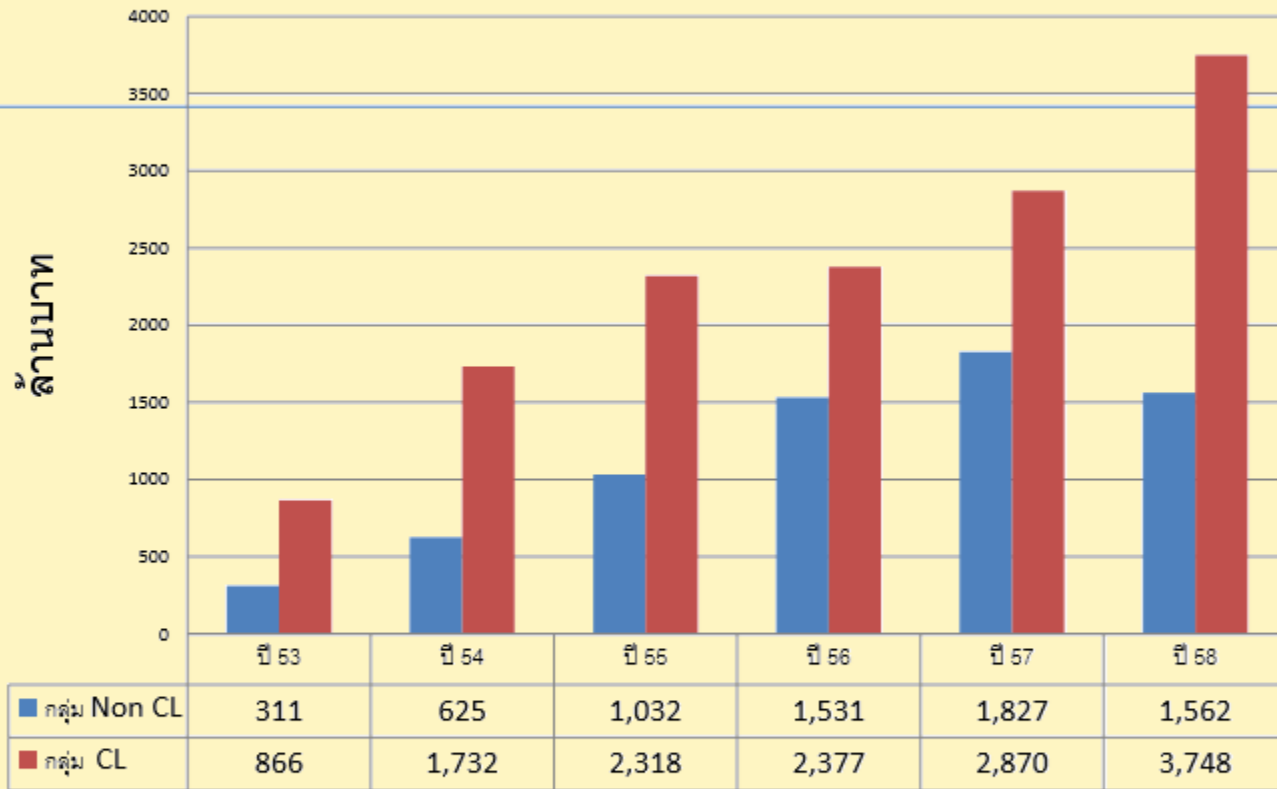
สรุป แก่กฎหมายบัตรทอง  
แก่อะไรบ้าง พัดหลักการใหม่  
แล้ว 30 บาทรักษาทุกโรคหายไปรีเปลา

## มูลค่าการประหยัดกรณีจัดหาบัญชี่ จ2



**รวมมูลค่าการจัดหาบัญชี่ จ2 ปี 53-58ที่ประหยัดได้ 7,420 ล้านบาท**

### มูลค่าการประหยัด กรณีการจัดหายา ARV (ล้านบาท)



รวมมูลค่าการจัดหายา ARV ปี 52-58 ที่ประหยัดได้ **20,804** ล้านบาท



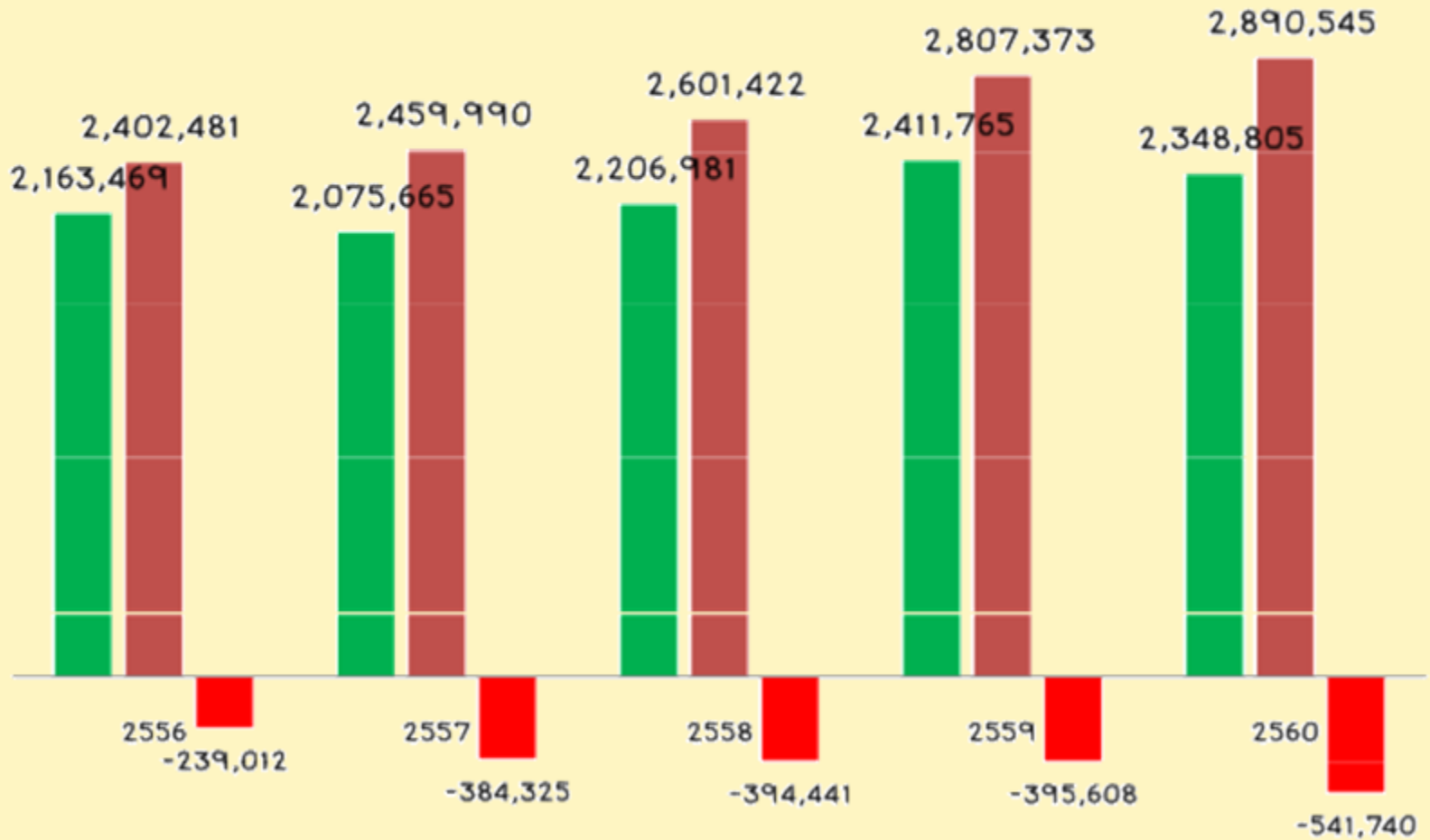
## จัดม.44ให้'สปสช.'จัดซื้อยาพิเศษถึงสิ้นเดือนก.ย.นี้

คสช.ออกม.44 ให้ “สปสช.” จัดซื้อยาพิเศษถึงสิ้นเดือนก.ย.นี้ พร้อมอนุมัติสร้างสายส่งเขตป่าสงวน รองรับการใช้ไฟฟ้าในพื้นที่ต่างๆ

อังคารที่ 12 กันยายน 2560 เวลา 17.35 น.

# ดุลการคลังของรัฐบาลไทย พ.ศ. 2556-2560

■ รายได้ ■ รายจ่าย ■ ดุลการคลัง

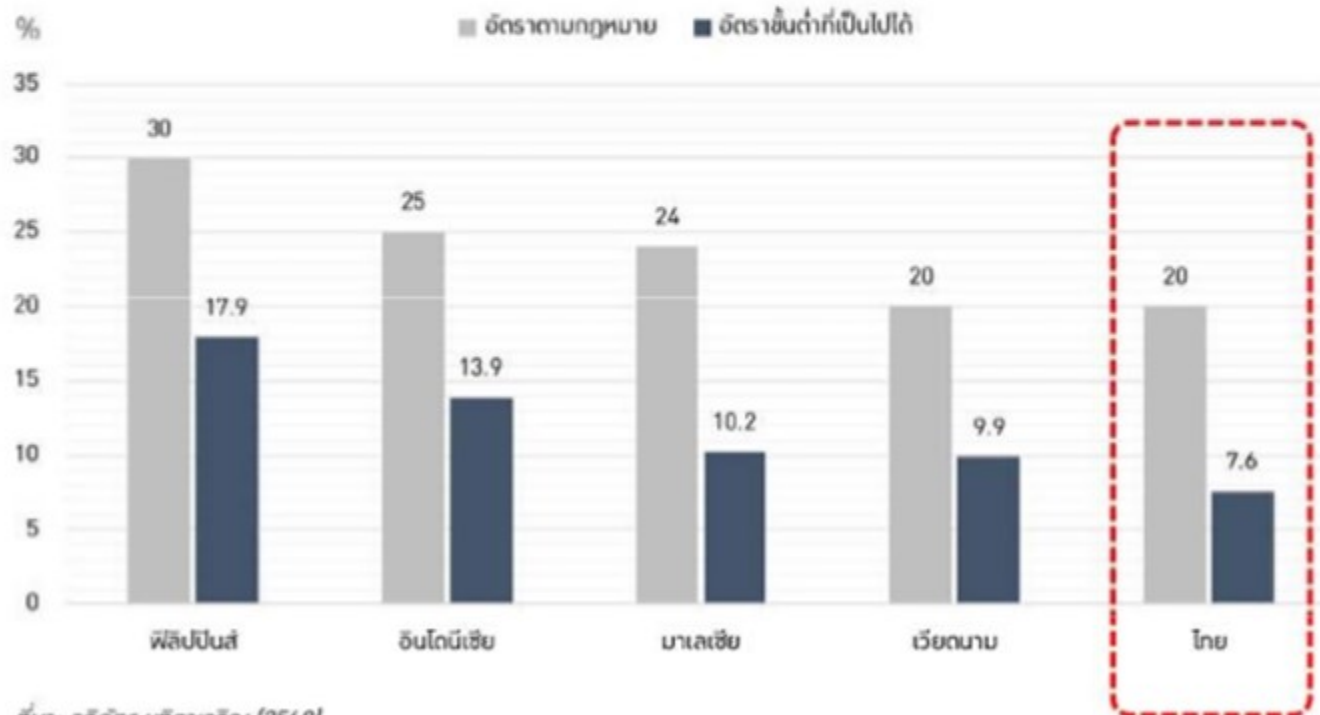




# ภาษีเงินได้นิติบุคคลในอาเซียน

- ภาษีเงินได้นิติบุคคลของไทยต่ำที่สุดในอาเซียนอยู่แล้ว
- การงดลดภวณด้วยภาษี ทำให้รัฐเสียรายได้อาษี 2.2 แสนล้านบาทในปี 2559

ภาษีเงินได้นิติบุคคลไทยต่ำสุดในอาเซียน



ที่มา: อธิภัทร บุทธิตาริณ [2560]

นโยบายส่งเสริมการลงทุน  
จากต่างประเทศ

## Foreign Direct Investment



รัฐสุญญรายได้จากการ  
ลดหย่อน/ยกเว้นภาษี

**280,000** ลบ./ปี<sup>1/</sup>



เกิดการจ้างงาน  
**55,000** คน<sup>1/</sup>



หมายความว่า...

รัฐยอมเสียรายได้

**5,000,000** บ./ปี



เพื่อสร้างการ  
จ้างงาน **1** คน

หากคน **1** คน ที่ถูกจ้างงานมีรายได้เฉลี่ยปีละ



**200,000** บ./คน/ปี\*

เท่ากับว่า...



รัฐยอมสุญญรายได้

**280,000** ลบ./ปี



เพื่อสร้างรายได้  
จากการจ้างงาน

**11,000** ลบ./ปี

หรือ...

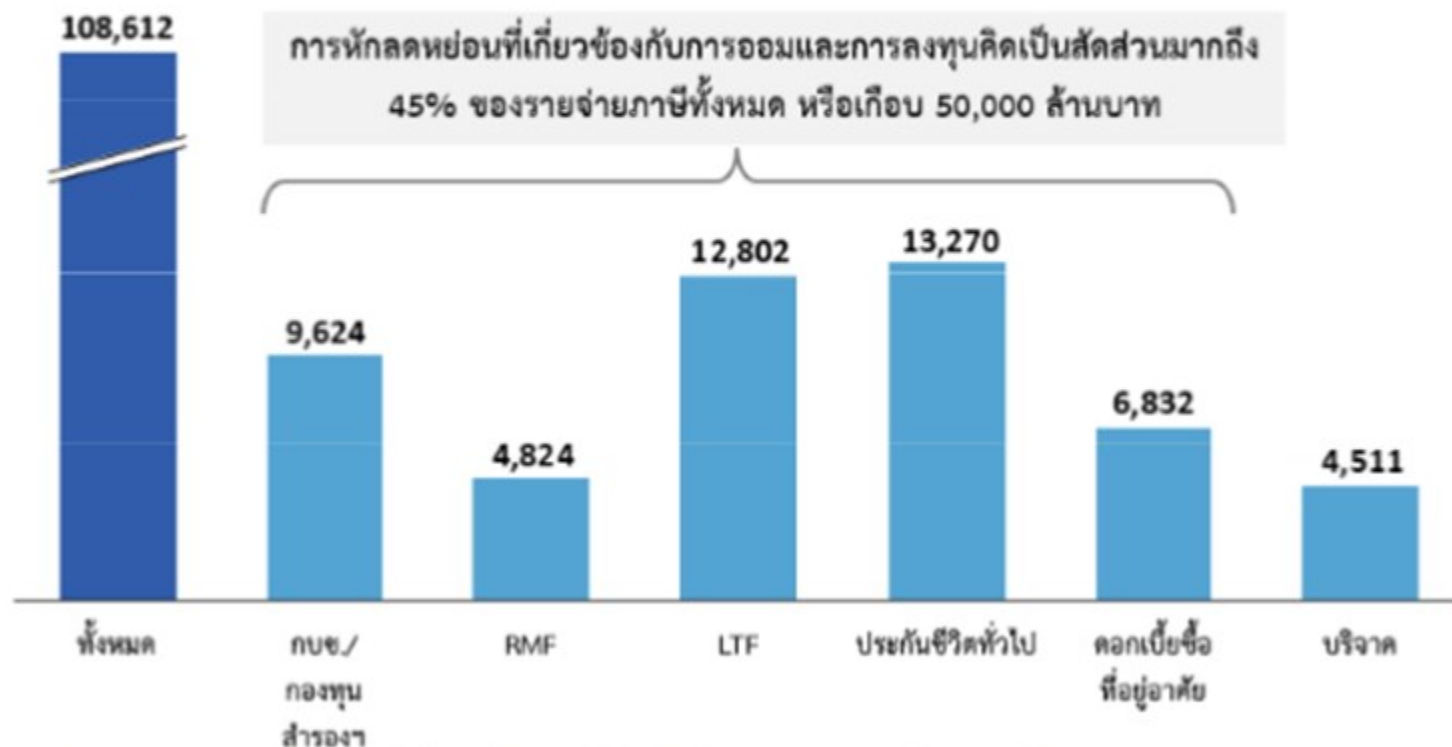
รายได้ที่สูญเสียไปมากกว่ารายได้ที่เกิดขึ้น **25** เท่า

ที่มา: 1/ ข้อมูลปีงบประมาณ 2555 สำนักงบประมาณ อ้างอิง [www.thaipublica.org](http://www.thaipublica.org)

# การหักลดหย่อนภาษี

รายจ่ายภาษีภายใต้กฎหมายปัจจุบันและองค์ประกอบสำคัญ (2560)

หน่วย: ล้านบาท



หมายเหตุ: รายจ่ายภาษี = รายได้ของรัฐที่ลดลงเนื่องจากการให้สิทธิการหักค่าลดหย่อนต่างๆภายใต้ระบบภาษีเงินได้บุคคลธรรมดา

ที่มา: อธิภัทร มุฑิตาเจริญ (2560)

SUSTAINABLE  
DEVELOPMENT  
GOALS

ไม่มีวันเป็นจริงได้ ถ้า....

